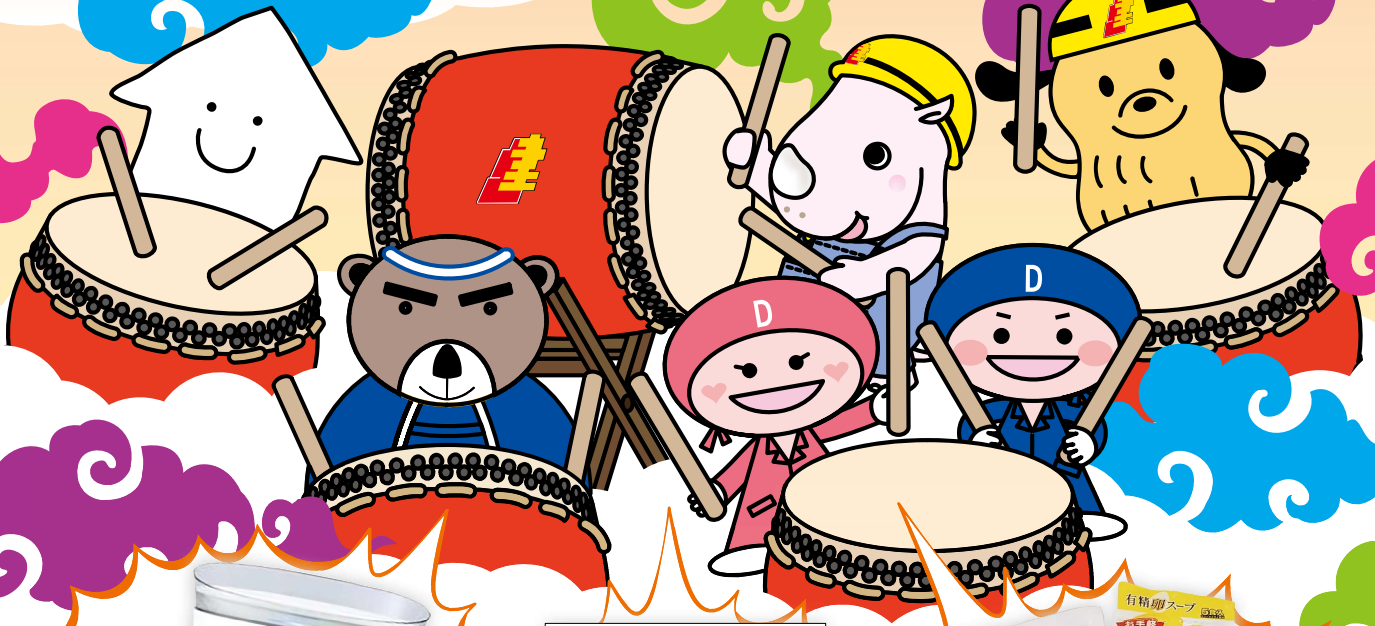


在庫等の関係で、予告なく商品が変更になることがあります。

キャンペーン応募期間

9/1 (THU) ▶ 12/31 (SAT)

# 5組合の仲間で どけん火災共済 + どけん地震共済 広げようキャンペーン 2022



火災A



エアクリナー 5個

火災B



京王百貨店  
カタログギフト 50個

地震A



大分県耶馬溪小さな  
下郷農協からの  
贈り物Cセット 50個

火災C



きらら女川おからかりんとう  
10種(オリジナル)  
バラエティセット 50個

火災D



石臼手挽き  
「粉末緑茶・粉末ほうじ茶」セット  
天然竹茶さじ付 50個

地震B



大分県耶馬溪小さな  
下郷農協からの  
贈り物Dセット 50個

# 5組合の仲間で どけん火災共済 + どけん地震共済 広げようキャンペーン 2022

## 応募にあたってのご注意

- どけん火災共済の加入者のみ応募できます。  
(地震共済にご加入の方は、地震賞品も当たるダブルチャンス)
- 応募は1人1回です。複数の応募は無効となります。
- 賞品の発送は2023年2月の予定です。
- 抽選の上、当選発表は発送をもってかえさせていただきます。  
(当選者の権利は譲渡できません)
- 応募用紙の提出は所属支部かどけん共済会までFAXしてください。

セットで安心、  
地震共済に加入しよう！



## 応募用紙

組合員氏名	生年月日	西暦 年 月 日	所属支部名	支部
電話番号 ( )	住所	〒 -		

■以下のアンケートにご協力ください。

**アンケート記入欄** 該当する項目を○で囲んでください。

①民間損保は4年間で3度の値上げに対して、どけん火災共済は発足以来掛金が上がっていないことを知っていますか。	知っている	・	知らない
②2020年度から、自然災害の給付基準が改定され住宅の付属物(アンテナ・カーポート・門・塀)も給付対象になったことを知っていますか。	知っている	・	知らない
③地震が原因の火災は、地震共済に入っていないと保障されないことを知っていますか。	知っている	・	知らない
④どけん火災共済へのご意見・ご要望、組合で扱ってほしい制度などがありましたら自由にご記入ください。			

ご回答ありがとうございました。この応募で取得した個人情報は、組合で適切に管理し、「5組合の仲間で広げようキャンペーン2022」の目的以外には使用致しません。

五組合・共済活動推進会議

応募の締め切りは  
**2022年12月31日まで**

応募は  
こちら

埼玉土建 どけん共済会  
FAX:048-837-1980