

# 埼玉土建に加入して CCUSに登録しよう



いまなら

## 詳細型登録にかかった費用の

# 全額キャッシュバック



申請  
対象者

- ① 2021年10月～12月末までに詳細型で技能者登録をした方
  - ② CCUS登録申請日\*時点で埼玉土建の組合員の方
- \*CCUS登録申請日とは、詳細型登録料を支払った日を起点とします。

申請  
期間

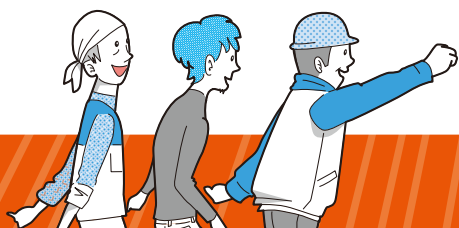
## 2021年10月～12月末まで

先着

1,065人

### + CCUSのことなら埼玉土建 +

建設キャリアアップシステム(略称CCUS)とは、建設業に関わる技能者の資格・社会保険加入状況・現場の就業履歴などを登録・蓄積し、技能者の適正な評価や建設事業者の業務負担軽減に役立てるための仕組み。ゼネコン現場はもちろん、住宅建築やリフォームを重中する元請・下請・一人親方・技能者もCCUSへ登録することが必要です。



埼玉土建に  
相談だ～

### + 早く登録するほど有利! +

賃金・労働条件などの処遇改善と、事業所の施工力・信頼度は、早く登録した人ほど経験が蓄積され、評価制度や経験証明で有利となります。

詳しくはウラ面の  
各支部  
まで

過去の経歴証明による能力評価は  
**2024年3月まで**

## 埼玉土建一般労働組合

埼玉土建はCCUSの  
認定登録機関です。