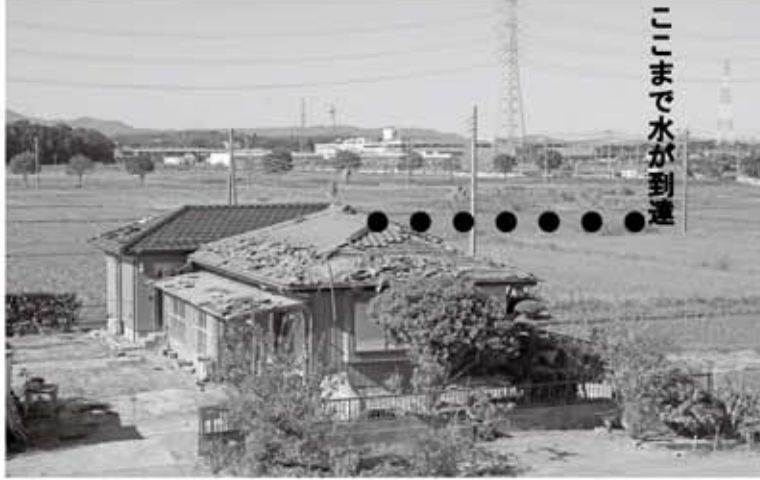


女性が亡くなった。3ヶ所はいづれも土砂災害警戒区域指定外だった。災害危険性があると判断した地域の内、土砂災害危険区域に指定した割合は全国平均84%に対して、千葉はおよそ33%にとどまって最下位となっている。

### 埼玉では

11月10日(日)高橋部長と栗田で、台風19号で県内でも、数々の処で甚大な被害が発生したが、被災地状況の取材として、東松山市と川越市に行きました。

まず行ったのは、東松山市早俣地区で都幾川の堤防が決壊した、早俣橋のすぐ下の大工さんで、建設ユニオンに入ってるCさんに話を伺うことが



ここまで水が到達 (東松山市の民家)

出来ました。現在も避難所暮らしをしていて、「今日は天気も良いので片付けに来ています。」と家族5人位で色々な事をやっています。「今日

### 高台でも 床上1m30cm

すぐ脇にあった光明寺というお寺では、高台にはなっているが、「床上1m30cm位まで水が来て位牌がぶかぶか浮いてしまった。」と住職さんが話してくれました。又決壊部分の土手で散歩して



都幾川の堤防修復場所

自宅から800メートル1位先の、神社が有った所の堤防が決壊したけど、この部分だけ改修工事がやってなく、前々から危ないと言われていて2階部分まで水が来てしまった。昭和22年にも同じような水害があり、早く自宅で暮らしたい。」と話してくれました。

次に川越市の越辺川が決壊した所に行き、すぐ近くの工場で修復作業をしていた人に聞いたところ「工場の床から1・6m位まで水がきた。」との事であった。又近くの障害施設では、地盤が少し低い関係もあるが、2・5m位まで来た痕跡が残っていて、片付け作業をしている様であった。



修復した堤防

11月25日現在の被害状況	
死者	98人
行方不明	3人
車中死	22人
堤防決壊	71河川140ヶ所
土砂災害	884件
医療施設被害	222人
鉄道被害	251路線
住宅被害	82341棟
農林水産被害	2511億円

玉」へ行き、職員さんによると「当日は、1階の人を2階に移動する事などとても大変でした。又新聞等で報道されている、取り壊して建替えるなどまだ決定されてません。」との事でした。この中で被害が大きかった東松山市でも東松山市、上尾市、鳩山町で1人づつ亡くなっている。家屋全壊113棟、半壊180棟、床上浸水2259棟と発表されている。その中で被害が大きかった東松山市と坂戸市では、事業所の被害が30億円超。中小企業の被害は36市町で335社になり、概算で約47億円以上になるのではと言われている。ここに農林業系の被害は62億円。行政支援は絶対欠かせない。



- 【黒目川 西川隆義】
- 【花の木 高橋洋】
- 【根岸 岩渕信雄】
- 【志木 広田紀夫】
- 【宗岡 栗田伴春】

今世界的に色々な場所で水害が起きている。最初に取材したCさんは「この様な水害が起きているのは、地球温暖化現象が非常に影響しているんじゃないの?」と話していたが、この問題から逃げているのがアメリカである。現実を受け止め、より良い環境にして行く様にしていくのは現大統領では無理かな?