

**NEWS HEAD LINE**

- 建設キャリアアップシステム 1
- 「働き方改革」待ったなし 2
- 事業所の経営を丸ごとサポート 3
- 工具盗難補償スタート ほか 4

建設産業の未来をきり拓く総合情報誌

ジャーナル

# 埼玉土建 Journal

発行  
埼玉土建一般労働組合  
〒336-8512 さいたま市南区鹿手袋 6-18-12  
TEL 048 (863) 6211 FAX 048 (837) 1989  
info @ saitama-doken.or.jp  
http://www.saitama-doken.or.jp/

# 建設キャリアアップシステム本格稼働へ



国土交通省と建設業界  
あわせて進めている「建設  
キャリアアップシステム  
（CCUS）」が、4月か  
ら本格運用が始まった。  
CCUSでは、建設現場  
で働く労働者の経験や役  
職、現場履歴などをデー  
タベース化して、履歴を  
蓄積することができる。  
建設業界の人材不足は  
深刻で、高齢化という要  
素を加えると、建設業の  
担い手不足は深刻だ。国  
設職人）がそれぞれが登  
録する必要がある。就業  
履歴は、現場に置かれた  
カードリーダーにタッチ  
することで蓄積される。  
蓄積されたデータは自  
社の技能者の情報閲覧は  
もちろん、元請・上位事  
業者は自社の現場に入場  
中の事業者や技能者の情  
報を確認することができる。  
他の事業者は、技能  
者と所属事業者が認めた  
情報に限り閲覧でき  
る。

## キャリアを正當に評価 若者の入職者増を期待

交省の調べでは「スキル  
アップしても賃金が上が  
らない」「将来の道筋が  
描けない」という声があ  
げられている。CCUS  
では、スキルアップに応  
じてカードの色を4段階  
に色分けすることで、正  
當な評価につながると思  
われている。

技能者にとっては、客  
観的に経歴をアピールす  
ることができる。今後は  
具体的な数字やレベルで  
キャリアステップとして  
設定されるので、スキル  
アップの目標にもなる。  
これが「正當な賃金」へ  
の評価につながることに  
期待される。

◆ ◆

国交省は初年度である  
2019年度中に建設技  
能者100万人、5年後  
の2023年には全ての  
建設技能者、約330万  
人の登録を目指してい  
る。

### Step.1 情報の登録（事業者の方）

**元請事業者**

- ・商号、所在地
- ・建設業許可情報
- ・資本金、業種等

**下請事業者**

- ・社会保険加入状況 等

＜事業者登録料・管理者ID利用料＞

- 事業者登録料（5年毎）  
資本金に応じて3,000円～120万円  
※個人事業主の方は、一律 3,000円  
※一人親方の方は無料  
※早期割引あり
- 管理者ID利用料（毎年）  
1 ID：2,400円  
※1ヶ月あたり200円  
※H31年3月迄は、利用数に関わらず無料  
※H31年4月～H32年3月迄は、1ID無料

＜申請方法＞

- ①インターネット / ②郵送 / ③窓口
- ※元請事業者、上位下請事業者等の代行申請可

### Step.2 現場の登録（元請事業者の方）

※元請事業者として現場を開設する事業者の方は、現場を開設する際に現場・契約情報を登録

- ・現場名
- ・工事内容 等

＜現場利用料＞

- 1就業履歴ごと：3円

※就業履歴とは、現場で技能者が就業した人日  
(例) 20の技能者が 50日就業した場合 → 3,000円

### Step.4 就業履歴の蓄積

※元請事業者の方は現場にカードリーダーを設置

### Step.3 施工体制の登録

※事業者の方は、現場・契約情報に対して、それぞれの施工体制を登録し、自社に所属する技能者の情報（氏名、職種、立場〔職長等〕）を登録

- ・回数
- ・所属技能者の情報 等

### Step.5 経験の見える化

建設太郎 / 技能者就業履歴			
現場名	就業年月	就業日数	立場
〇〇ビル	2016.06	10日	職長
△△マンション	2016.06	4日	作業責任者
□□ビル	2016.06	8日	作業責任者
合計		22日	

(国交省作成資料より)

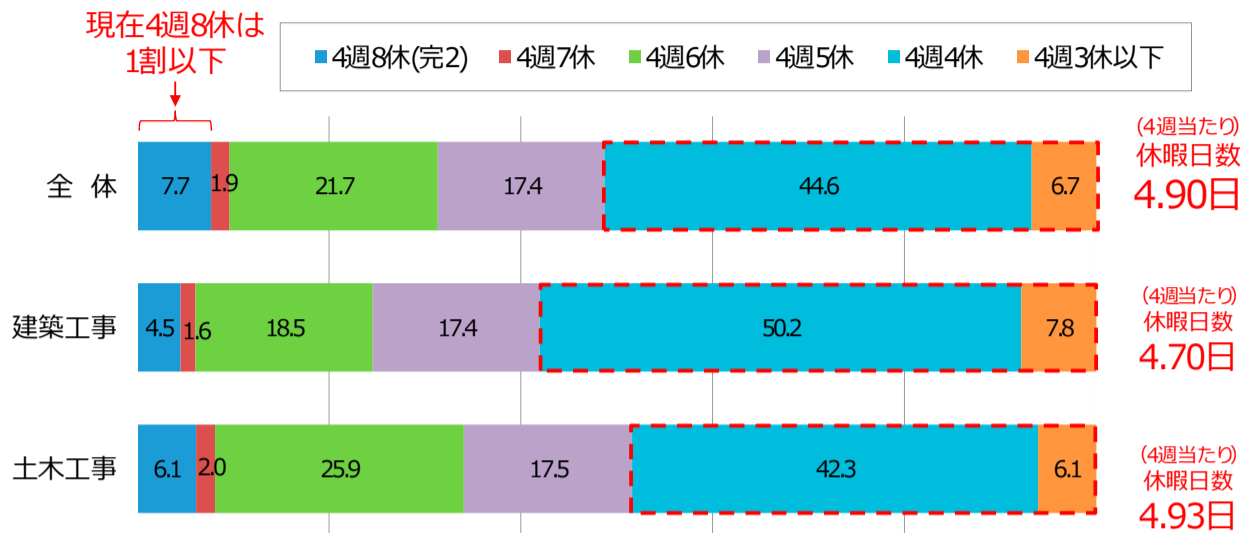
# 「働き方改革」待ったなし

## 4週8休の実現がカギ

### 適正工期 生産性向上も

巷をにぎわしている「働き方改革」。建設業も他人事ではない。これまで曖昧だった労働者の雇

用契約、労働環境の整備 いる。1日8時間労働と



日建協アンケートを基に国交省が作成

すると、1週の労働時間は5日。それを越える場合は労働者側と36協定を結び、割増賃金を支払いが必要になる。就労時間の管理は1分単位で行わなければならない。これを管理するのは事業主の責任となる。

国交省は適正な工期設定・施工時期の平準化にむけ、建設工事に従事する者の休日(週休2日等)の確保、労務、資機材

## 賃金をどうするか

### 月給制への移行も

さて、「週休2日」は、現場ではまだ実現する課題としては先の話とらえる向きがある。ある民間会社の調査では、週休2日が「実現できる」としたのが31%、「実現できない」としたのが28%、「困難だが実現するしかない」が41%であった。また、週休2日を困難としている理由については、「工期が間に合わない」が33%、「給与が減る」

現場では、工期が厳しい現場は少なくない。週に一日も閉所しない現場もあるほどだ。何があっても竣工に間に合わせるために、とにかく人工を入れて休まず働かせることで帳尻あわせをよとする。休日返上と長時間労働の元凶となっている。仕事上の余裕のなきが、悪循環となっている。

また契約段階で必要経費の削減されないように、社会保険等の法定福利費は見積書や請負代金内訳に明示すること、週休2日の確保に際して、日給制の技能労働者等の処遇水準に留意し、労務費等の見直し効果が確実に行き渡るように申し合わせる。同時に、適切な賃金水準を確保することも要請している。

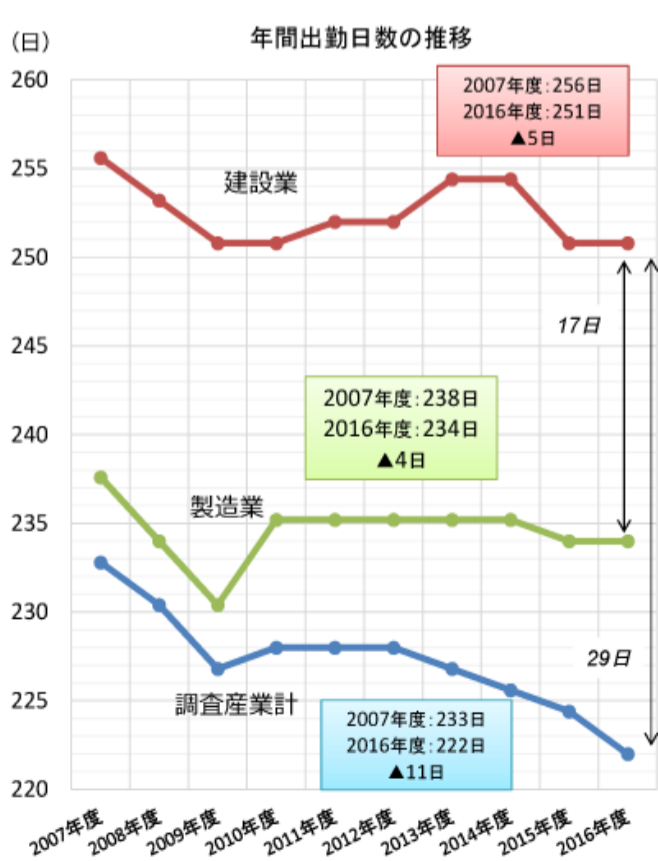
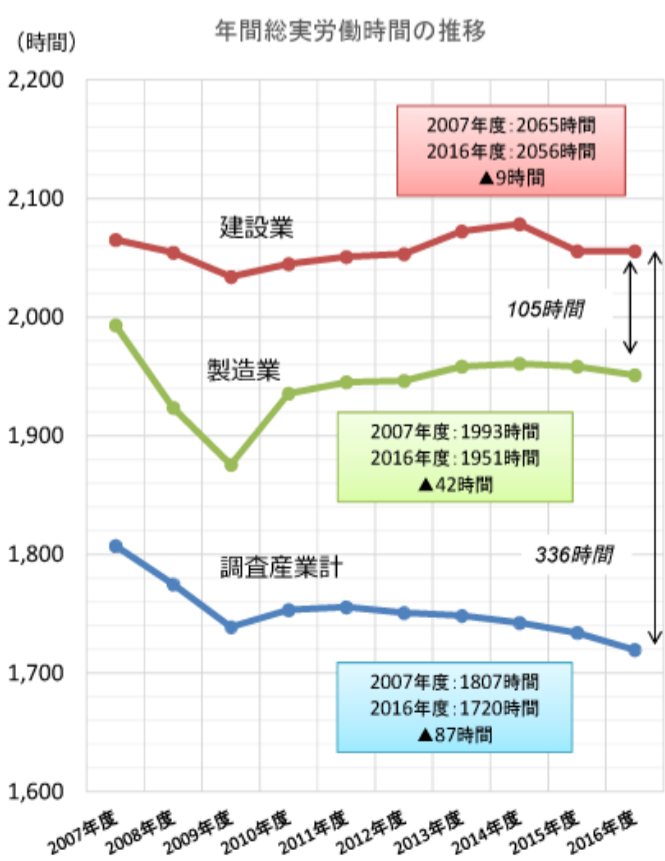
もう一つの大きな問題は給与のあり方である。埼玉土建の調査では、労働者の6割は日給月払いだった。つまり、労働日数が減ると賃金が減る。単純計算では、週休2日となると1カ月で4日分の賃金がなくなる。金額にすると6万円を超える。労働者の賃金は生活給であり、これを無視することはできない。

この問題を解決するには、日給額を上げるしかない。また、日給制から月給制にするのも一つの考えた。建設業は賃金が安く

け、日給制の技能労働者等の処遇水準に留意する、一人親方についても、長時間労働の是正や週休2日の確保等を図るとしている。

また契約段階で必要経費の削減されないように、社会保険等の法定福利費は見積書や請負代金内訳に明示すること、週休2日の確保に際して、日給制の技能労働者等の処遇水準に留意し、労務費等の見直し効果が確実に行き渡るように申し合わせる。同時に、適切な賃金水準を確保することも要請している。

重層構造にある建設業者の適正利益、法定福



出典：厚生労働省「毎月勤労統計調査」年度報より国土交通省作成

# ☑️ 働き方改革に対応した経営支援

2019年4月から年5日の有給休暇取得義務化がスタートしました。あわせて就業規則や36協定の違反・未締結により労働基準監督署の調査をはじめ、懲役や罰金、さらに訴訟に発展した事案も発生しています。

「建設業界の人手不足」は特に深刻です。人材は、働きやすく、自身の能力が十分に発揮できる環境を求めています。従業員の離職を防ぎ、同時に新たな人材を確保するためには、働く環境を見直すことが重要です。

埼玉土建では「就業規則」や「36協定」などを学ぶ経営セミナーを開催しています。社労士とも連携し、人事や労務管理の相談も受け付けています。悩む前にまずは組合へ相談を！

# ☑️ 建設キャリアアップシステムの登録窓口

技能者一人ひとりの就業実績や資格を登録し、技能の公正な評価、工事の品質向上、現場の効率化などにつながるシステムです。2023年4月以降、すべての現場でシステムを導入し、全事業所、全入場者をシステムに登録させる予定（日本建設業連合会／日建連）です。

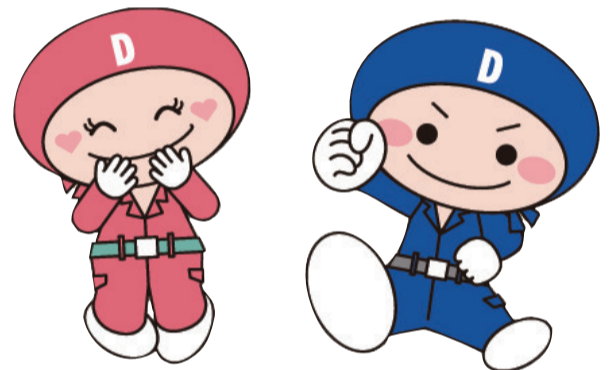
埼玉土建では県内34ヵ所に登録窓口を持ち、安心して相談、登録ができます。

- ①インターネットによる申請（登録料2,500円）
- ②郵送による申請（登録料3,500円）
- ③窓口（埼玉土建など\*）での申請（登録料3,500円）

\* 埼玉土建の各支部で申請ができます！

\* 別途、事業者は登録料・利用料がかかります。

\* 専用の申請用紙や必要書類については埼玉土建へお問い合わせください。



# ☑️ 資格取得をサポート

埼玉土建が指定した機関（組合で手続きしたものに限り）で実施する14種類の「特別教育」「技能講習」、または11種類の「作業主任者講習」「予防教育」を受講して資格を取得すると、それぞれの受講料の全額または半額相当を祝金として給付し、建設業で働く仲間のスキルアップをサポートします。

## 社会保険対策・一人親方労災加入もまとめてOK

2次下請以下でも、社会保険加入指導が強化されています。厚生年金・健康保険・労災保険・雇用保険のご加入はご相談ください。

- ▶ 下請けの事業所への適用のご相談
- ▶ 作業員へのご説明
- ▶ 安全大会や協力会などへの出張説明会
- ▶ 法人設立の相談
- ▶ 法定福利費の算出、標準見積書の作成援助

### 一人親方（外注、業務委託）

「一人親方」のみなさんは、組合を通して「労災特別加入」の手続きをする必要があります。事業所労災、雇用保険も、もちろん手続き可能です。

#### 確定申告の相談も

※一人親方、個人事業主、外注の方は確定申告が必要です。埼玉土建では、所得税の確定申告相談をおこなっています。



# 日本初 埼玉土建だから実現!!

9/1~制度スタート

## 工具盗難補償 はじめました

- ★工具類が現場や車上荒らし等で盗難にあった時の補償です  
(一例) 電動・空圧・油圧工具、コンプレッサー、発電機等  
※ 鋸、かんな、釘、金づち等の工具(道具)は対象外
- ★日本で初めて、埼玉土建オリジナルで組合員限定の補償制度です
- ★工具を指定しない、年間支払限度額方式  
(1年間の事故回数に関係なく、年間保険金額まで補償)
- ★保険料はお手軽な3つのプラン

	保険金額	保険料(年間)
Aコース	100万円	18,000円
Bコース	150万円	27,000円
Cコース	200万円	36,000円

## 経費削減のお手伝い

### 自動車共済

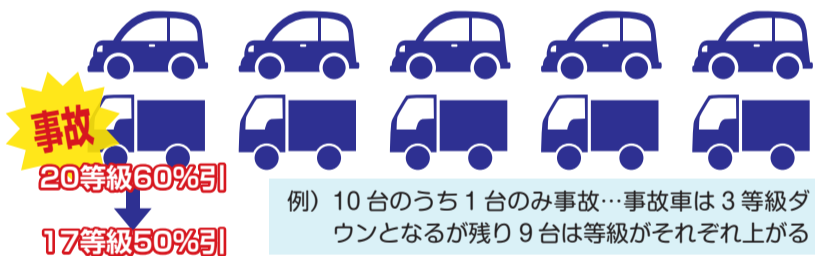
10台以上はオリジナル  
フリート契約がお得

#### オリジナルフリート契約

ご契約の自動車1台ごとにノンフリート等級別割引・割増率を適用する契約方式(個別契約)です。

割引・割増率は、車両ごとに決まる

- 等級ダウン(共済掛金アップ)は、事故車両のみ
- 無事故の車は等級がアップし、共済掛金が安くなる
- フリート多数割引10%+団体割引0~30%が付加

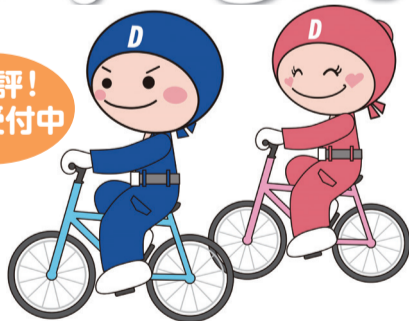


## どこよりも安くて大きな補償を実現

団体割引15%適用  
家族全員サポートで  
年間4,000円の自転車保険

### 「サイクルん」

大好評!  
加入受付中



#### 選べる補償タイプ

家族型 年間	4,000円
夫・妻 重視型 年間	3,000円
個人型 年間	2,500円
賠償型 年間	1,700円

も選べます!  
制度維持費を含みます。

## 賠償保険&上乗せ労災

#### 総合賠償責任補償

- 1事故3億円の大型補償で保険料は組合員価格でたいへんお得です!
- 「基本」「ワイド」「スペシャル」の3プランから選択できます!
- new** 今年6月から受託物(リース・レンタル品含む)補償が追加に!

#### 上乗せ労災

- 政府労災が認定された場合に、上乗せして保険金をお支払いします!
- I型(死亡保障3000万円)~IV型(5000万円)の4プランをご用意!
- 全プラン共通で1日2000円の休業補償!事業所と従業員を守ります!

## 事業主・従業員に役立つ 埼玉土建に入るう!

### 事業主のみなさん 資格取得は埼玉土建で!

- メリット1** 技能講習・特別教育が組合の講習なら「資格取得祝金プレミアム」で全額を祝金として給付!
- メリット2** 作業主任者講習と予防教育が組合の講習なら「資格取得祝金スペシャル」で半額相当を祝金として給付!

資格取得祝金プレミアム・スペシャル給付金額一覧(2019年度版)	対象講習	給付金額		
		24歳以下	24歳以上	
資格取得祝金プレミアム	特別教育			
	石綿特別教育	3,800	1,800	
	アーク溶接等	11,000		
	研削砥石取り替え	6,000	4,000	
	巻き上げ機	6,000	4,000	
	低圧電気取扱い	6,000	4,000	
	酸素欠乏・硫化水素	6,000	4,000	
	高所作業車運転(10m未満)	13,000	11,000	
	足場の組立て	6,000	4,000	
	フルハーネス型安全帯使用作業(一般)	8,000	6,000	
	フルハーネス型安全帯使用作業(免除)	6,000	4,000	
	丸のこ等取扱作業従事者	4,000	2,000	
資格取得祝金スペシャル	技能講習			
	玉掛け	16,700		
	小型移動式クレーン(一般)	21,700		
	小型移動式クレーン(免除)	16,700		
	ガス溶接	11,000		
	高所作業車運転(10m以上)14H	42,450		
	高所作業車運転(10m以上)12H	39,450		
	作業主任者講習	その他		
		有機溶剤	5,000	
		足場の組み立て	5,000	
		型枠支保工の組立	5,000	
		石綿作業主任者	5,000	
木造建築物の組立		5,000		
建築物等の鉄骨組立		5,000		
地山の堀削・土止支保工		5,000		
職長・安全衛生責任者(リスクアセスメント含)		5,000		
職長・安全衛生責任者能力向上教育		3,000	2,000	
足場の組立て向上教育		3,000	2,000	
熱中症予防教育		1,000	1,000	

※ 給付金額 24歳以下は 受講日時時点で24歳以下の方が対象です  
※ 連続講座等で同時に複数の講習を受講し、修了した場合でも給付金額は受講金額となります

#### メリット3 国家資格の取得で最大3万円の祝金!

技能士、建築士、施工管理技士、電気工事士、電気主任技術者、電気通信工事担任者、給水装置工事主任技術者、建築設備士、登録基幹技能者、職業訓練指導員免許の取得で、資格取得祝金クラシックと全建総連資格取得報奨金あわせて最大3万円を給付します。

※技能士(43種)、登録基幹技能者(33種)、職業訓練指導員免許(11科目)の対象となる資格は支部事務所へお問い合わせください。  
※建築設備士は全建総連資格取得報奨金の対象外です。

## 病気やケガなど万が一の保障も 埼玉土建でバッチリ!!

埼玉土建の共済制度は、本人死亡時100万円保障のほか、民間損保にはない病気自宅療養も対象とする傷病見舞金をはじめ、結婚・出生・就学の祝い金など、民間保険より断然有利な保障です。事業主・従業員のみなさんの福利厚生は埼玉土建にお任せください。

#### 充実の保障・ラインナップ

- ▶結婚祝金 ▶出生祝金 ▶小学就学祝金 ▶中学就学祝金 ▶中学卒業祝金
- ▶長寿祝金(77・80・83・88歳) ▶宿泊補助金(60歳以上) ▶じん肺・アスベスト関連疾患労災等申請支援金 ▶住宅災害見舞金 ▶障害見舞金 ▶臓器提供見舞金 ▶本人死亡弔慰金 ▶配偶者死亡弔慰金 ▶家族死亡弔慰金